

## 8

## ファイコン(FRC製集水蓋版)

道路

道路

## FRC製集水蓋版 ファイコン

ファイコンはFRC(繊維補強セメント)を使用した集水蓋版です。素材であるPET繊維と鉄筋コンクリートのそれぞれの特長を有効に活かし、国土交通省標準設計用側溝および各県タイプの規格寸法に合わせております。数多くの特長を持つファイコンは各官公庁をはじめ、あらゆるところでご採用いただき、着実に実績を伸ばしています。

## ファイコンの特長

## 1 優れた耐衝撃性

従来のガラス繊維に替え、PET繊維を混入して、耐衝撃強度を向上し、角欠けが少なくなりました。  
(従製品より耐衝撃強度1.7倍増:当社比)

## 2 雨天でも滑りにくい

FRC製ですので、雨天でもグレーチングのように滑りません。

## 3 目詰まり騒音にも万全対策

目詰まり防止策として、入水口よりも製品下端を広く設計しており、また騒音防止策として製品下端にクッション材を圧着し、車輛通過時の打撃音を減少させます。

## 4 規格に合わせ、しかも経済的

国土交通省及び各県、市町村タイプに規格寸法を合わせた製品で、鋼製グレーチングと比較して経済的です。

## 5 軽量化による施工性の良さ

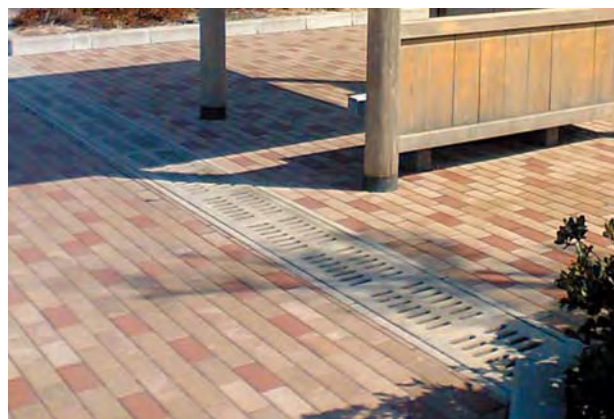
門型構造あるいはアーチ型構造の採用でRC製蓋版より軽量化され施工性がよく、既設の蓋との取り替えにより簡単に集水箇所を設ける事ができます。

## 6 細目タイプも価格が同じです

JIS規格、VS側溝用には細目タイプ(10mm)もあります。

## 7 周囲と調和します

コンクリートと同系色ですので、視覚的に違和感がありません。また、カラーファイコンを使用すると景観に配慮することができます。



ファイコン

プロダクト  
サマリーインフォ  
メーション

水路

道路

ます

景観

電線類  
地中化製品

擁壁

補強土工

耐震性  
貯水槽遊水池  
ブロックテラスパ  
ン工法スポーツ  
ウォール

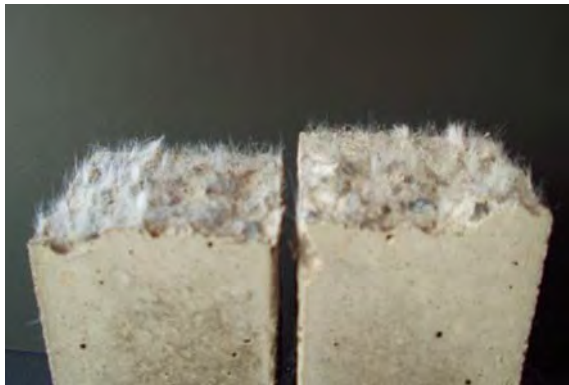
その他製品

会社案内

## ■ 長年ご利用頂いておりますファイコンを、素材を新たにリファインしました。



PET繊維



破壊試験破断面

### 環境配慮型

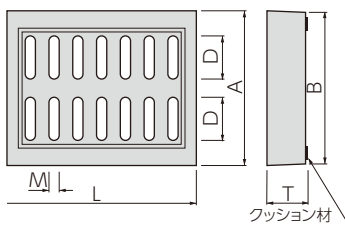
PETは、ポリエチレン・テレフタレート (Polyethylene Terephthalate) を略した名称、石油を原料とするポリエステル的一种です。繊維としては、私たちが着ているポリエステル素材のシャツや、部屋のカーテン、フィルムとしてはビデオテープや包装用フィルムなどに使われています。

### 耐衝撃強度増加

従来のガラス繊維に替え、PET繊維を混入し、耐衝撃強度が向上し、角欠けが少なくなりました。(従製品より耐衝撃強度1.7倍増:当社比)

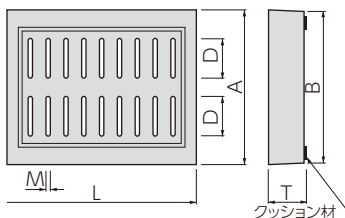
## 落ふた式U形側溝用(車道用) 縦断用

### JFタイプ(JIS規格:3種)



呼び名	寸法 (mm)						製品質量 kg	荷重
	A	B	D	M	T	L		
JF(Ⅲ)- <b>250</b>	362	352	80	24	90	500	29	T-25
JF(Ⅲ)- <b>300</b>	412	402	105	24	95	500	33	
JF(Ⅲ)- <b>400</b>	512	502	145	20	110	500	48	
JF(Ⅲ)- <b>500</b>	622	612	211	20	125	500	53	

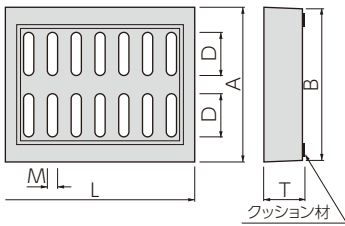
### 細目JFタイプ(JIS規格:3種)



呼び名	寸法 (mm)						製品質量 kg	荷重
	A	B	D	M	T	L		
JF(Ⅲ)- <b>250</b>	362	352	80	10	90	500	25	T-25
JF(Ⅲ)- <b>300</b>	412	402	116	10	95	500	30	

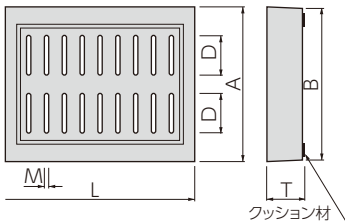
## 落ふた式U形側溝用(歩道用) 縦断用

### JFタイプ(JIS規格:1種)



呼び名	寸 法 (mm)						製品質量 kg	荷 重
	A	B	D	M	T	L		
JF (I)- <b>250</b>	362	352	80	24	90	500	25	q=0.5t/m <sup>2</sup>
JF (I)- <b>300</b>	412	402	105	24	95	500	31	
JF (I)- <b>400</b>	512	502	145	20	110	500	45	

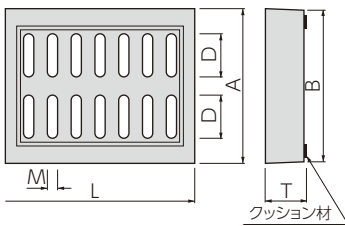
### 細目JFタイプ(JIS規格:1種)



呼び名	寸 法 (mm)						製品質量 kg	荷 重
	A	B	D	M	T	L		
JF (I)- <b>250</b>	362	352	80	10	90	500	24	q=0.5t/m <sup>2</sup>
JF (I)- <b>300</b>	412	402	116	10	95	500	29	

## VS側溝用(車道・歩道用) 縦断用

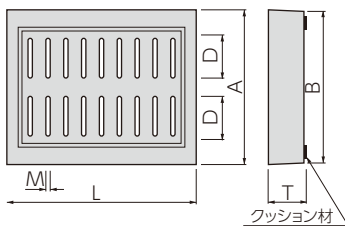
### VSタイプ・VSIIタイプ



呼び名	寸 法 (mm)						製品質量 kg	荷 重
	A	B	D	M	T	L		
VS- <b>300</b>	400	380	105	24	95	498	29	T-25
VS- <b>400</b>	500	480	145	20	110	500	43	
VS- <b>500</b>	600	580	195	20	125	498	49	
VS- <b>600</b>	700	680	200	20	140	498	60	

## VS溝用(車道用) 縦断用

### 細目VSタイプ



呼び名	寸 法 (mm)						製品質量 kg	荷 重
	A	B	D	M	T	L		
VS- <b>300</b>	400	380	105	10	95	500	30	T-25
VS- <b>400</b>	500	480	145	10	110	500	44	