

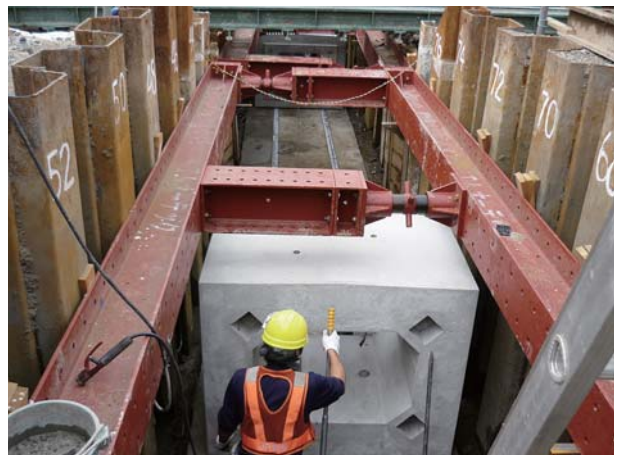
排水勾配付ボックスカルバート (鉄道用ボックスカルバート)



排水勾配付ボックスカルバートの特長

鉄道構造物等設計標準・同解説のコンクリート構造物(鉄道総合技術研究所編)の「14.18.2排水工」において、「構造物の上面には排水として1/40以上の勾配を設けることを原則とする」とあります。従来、この排水勾配は、製品を現場にて据え付けた後、モルタルを用いて手作業にて成形していました。しかし、現場で成形した排水勾配は接着性が悪く壊れやすいという欠点があり、さらに現場での成形のため施工効率の悪い作業となっていました。この排水勾配付ボックスカルバートは型枠構造を改良することにより、頂版上面に3%の排水勾配を付けた鉄道構造物設計標準準拠の二次製品ボックスカルバートです。

施工例



プロダクト
サマリー

インフォ
メーション

水路

道路

ます

景観

電線類
地中化製品

擁壁

補強土工

耐震性
貯水槽

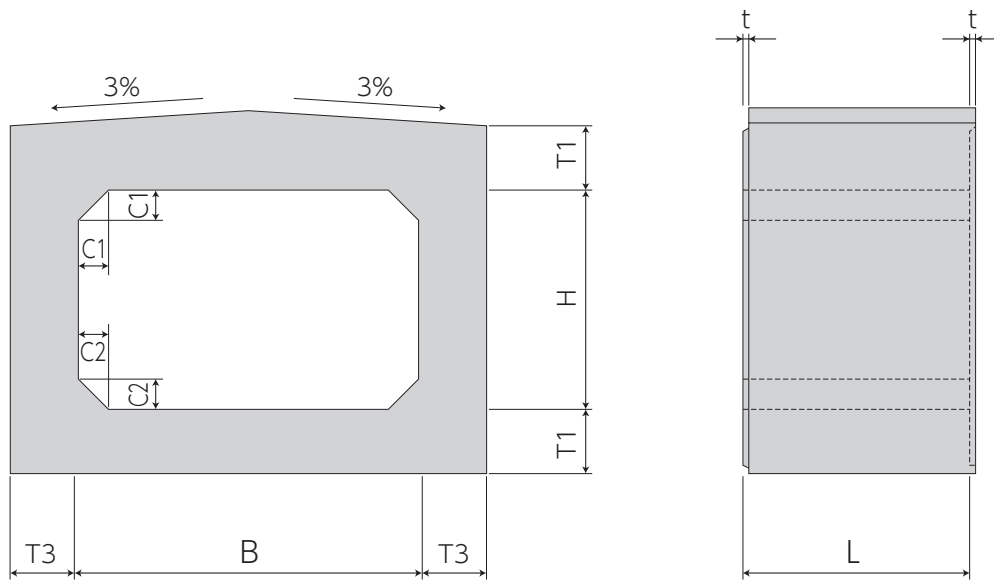
遊水池
ブロック

テクスパン
工法

スポーツ
ウォール

その他製品

会社案内



寸法表

断面厚	No	幅	高さ	差し・受け口 長さ	頂・底板厚	側壁厚	上ハンチ	下ハンチ	長さ
		(B)	(H)	(t)	(T1・T2)	(T3)	(C1)	(C2)	
250	1	600 └ 1000	600 └ 1000	30	250	250	150	150	1500 └ 1000
		1000 └ 2000	800 └ 1500						1500 └ 1000
300	3	600 └ 1500	600 └ 1500	30	300	300	150	150	1500 └ 1000
		1600 └ 2500	800 └ 2000						1500 └ 1000

※BおよびHは、100ピッチで製造可能です。

プロダクト
サマリーインフォ
メーション

水路

道路

ます

景観

電線類
地中化製品

擁壁

補強土工

耐震性
貯水槽遊水池
ブロックテクスパン
工法スポーツ
ウォール

その他製品

会社案内