

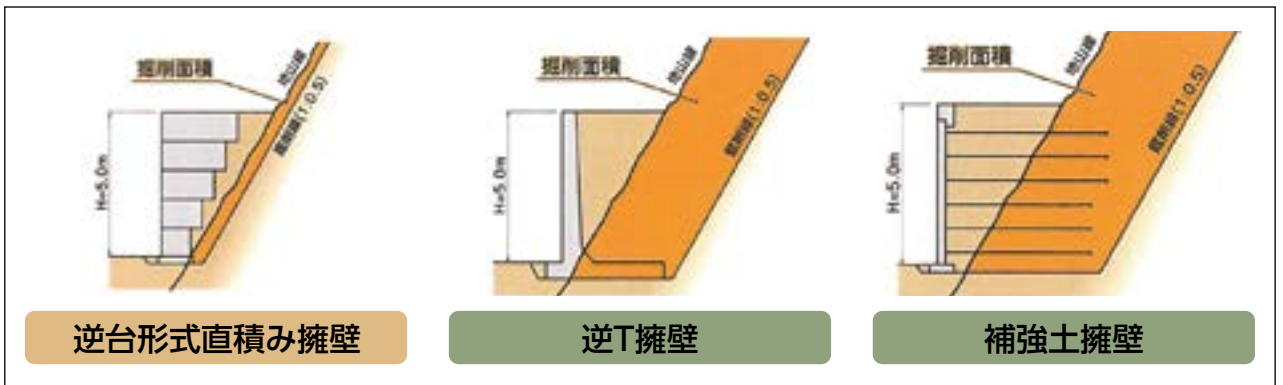
擁壁

エコボックス逆台形式直積み擁壁

NETIS掲載期間終了技術(旧登録番号TH-990073-VE)

エコボックス逆台形式直積み擁壁とは

エコボックスの前面がほぼ垂直になるように積上げ、且つ下段のブロックに比べ上段になるほど大きいサイズの製品を使用した擁壁構造です。



逆台形式直積み擁壁

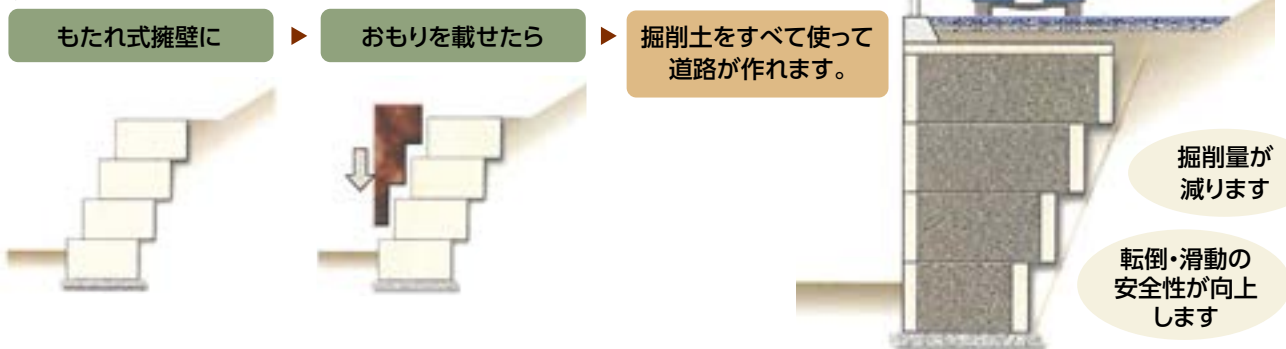
逆T擁壁

補強土擁壁

■ エコボックス逆台形式直積み擁壁の特長

- 1 経済的** 下段には小型サイズのエコボックスを使用し、上段に行くほど大型サイズを積み上げるため、底版幅が小さくなり地山の掘削が最小となります。よって、地山を大きくカットして擁壁を構築してから再度埋め戻しをするといった作業がほとんどなくなり、大変経済的です。現地発生土を擁壁内に充填するため、土砂の搬入、搬出が最小限となります。
- 2 安全** 地山の掘削が最小となるため、地山をかき乱すことなくカット法面下での危険作業が大幅に減少します。「道路土工指針」及び「建設省制定土木構造物標準設計」に準拠した設計計算となっており、力の合力もミドルサードに入っておりますので、安心してご使用いただけます。
- 3 早い施工** 地山の掘削が最小となるため、地山のカットが最小限ですみ、大幅な工期短縮が図れます。またプレキャスト製品を積んでいくだけの簡単な作業のため、熟練工も必要なく、1日50m²以上の早い施工が可能となりました。

今までの...



もたれ式擁壁に

おもりを載せたら

掘削土をすべて使って道路が作れます。

掘削量が減ります

転倒・滑動の安全性が向上します

製品概要

インフォメーション

NETIS登録製品

水路

雨水貯留

擁壁

補強土工

テクスパン工法

電線類
中化製品

道路

ます

景観

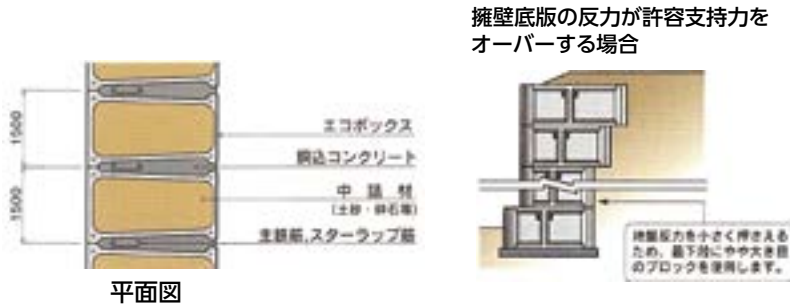
耐震性
貯水槽

スポーツ
ウォール

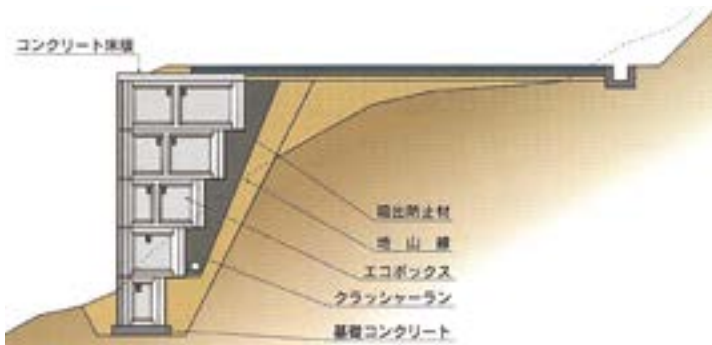
その他製品

会社案内

標準施工断面図例



平面図



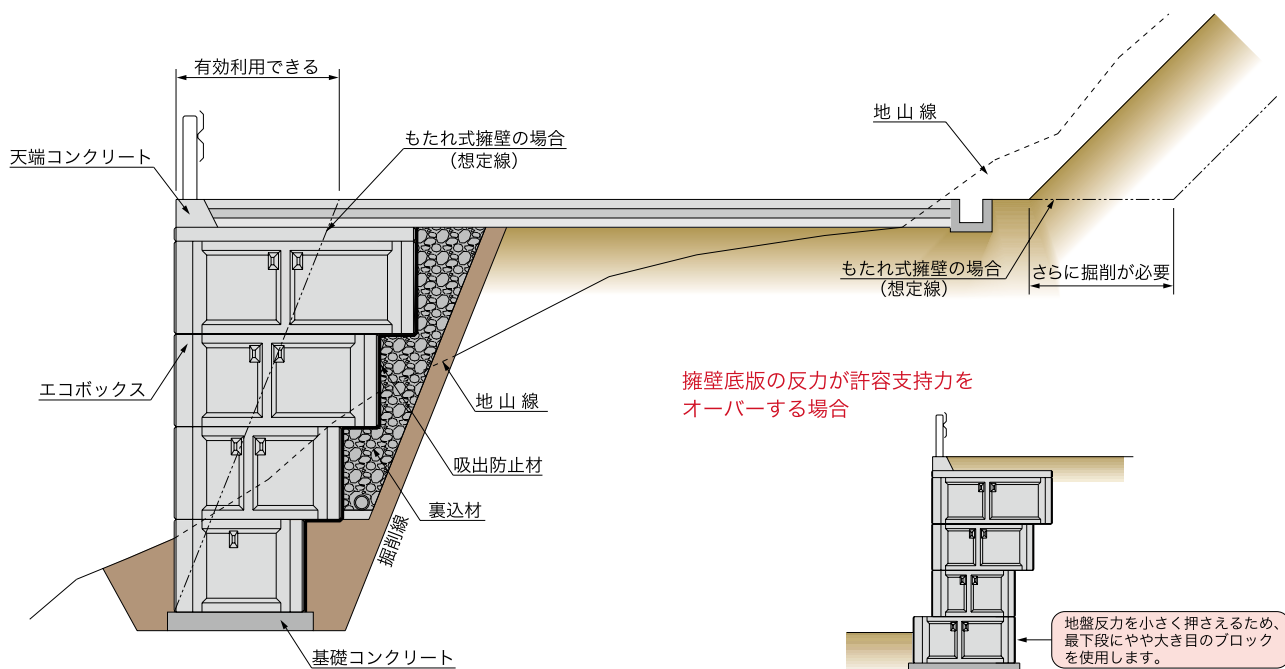
断面図



施工例

発注元：愛知県西三河建設事務所
 件名：道路災害防止工事
 一般県道切山夏山線
 施工場所：岡崎市夏山町地内

標準構造図



擁壁底版の反力が許容支持力をオーバーする場合

地盤反力を小さく押さえるため、最下段にやや大き目のブロックを使用します。

製品概要

インフォメーション

NETIS登録製品

水路

雨水貯留

擁壁

補強土工

テクスパン工法

電線類
地中化製品

道路

ます

景観

耐震性
貯水槽

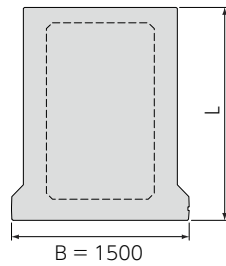
スポーツ
ウォール

その他製品

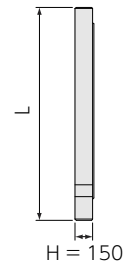
会社案内

床版ブロック 寸法表

平面図



側面図



呼び名	参考重量(kg)	形状寸法(mm)			
	標準タイプ	正面幅 B	高さ H	控長 L	背面幅 b
1000型	500	1500	150	1000	1300
1400型	695	1500	150	1400	1300
1800型	890	1500	150	1800	1300
2200型	1080	1500	150	2200	1300
2600型	1275	1500	150	2600	1300
3000型	1470	1500	150	3000	1300

施工手順

1 基面整正



基礎面以下を掘削しないように注意し、極端な凹凸がないように砕石等で敷き均してください。

2 均しコンクリートの打設



均しコンクリートを打設し、上面は施工精度を高めるためにコテ仕上げを行ってください。

3 製品据え付け



据付中は周囲に注意しながら、水系などに合わせて、製品を据え付けてください。

4 中詰め材充填



充填する中詰め材は設計図面に基づいた材料を使用してください。

5 胴込コンクリート打設



胴込鉄筋を設置後、バイブレーター等で十分に締め固めを行ってください。

6 裏込砕石充填



中詰と胴込の充填・養生後、背面に砕石を転圧充填します。(吸出防止材は、重ね合わせて敷設してください。)

製品概要

インフォメーション

NETIS登録製品

水路

雨水貯留

擁壁

補強土工

テクスパン工法

電線類地中化製品

道路

ます

景観

耐震性貯水槽

スポーツウォール

その他製品

会社案内