

景 観

透水性コンクリートと複合したベーシックな高密度クッション舗装材

ISOラバーストライプ

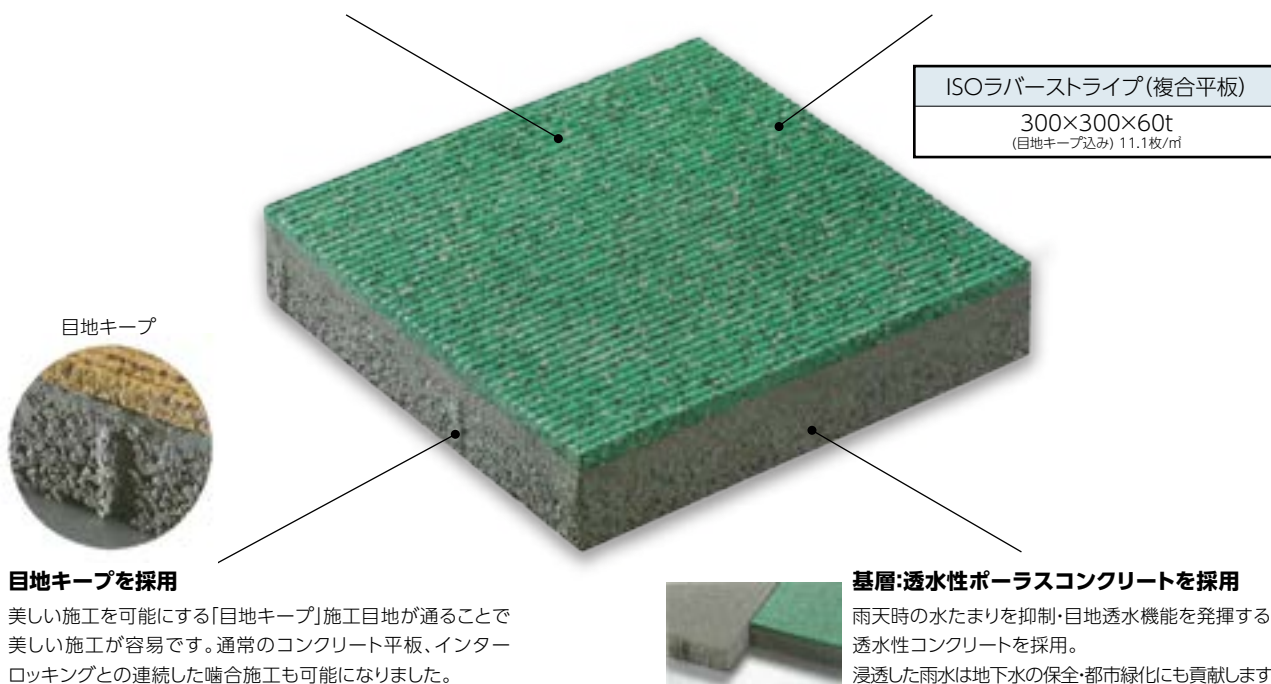
安全性に優れた高密度クッションによる最上の歩行感、
目地の違和感を軽減するストライプ加工による快適な通行を実現

表層:高密度クッション パーজনゴムチップを採用

表層面は耐久性に優れたパーজনゴムカラーチップ (EPDM)
歩行感と通行性を踏まえた高弾性・高密度素材を採用。

7色の豊富なカラーラインナップ

当社が長年培ったランドスケープの実績から国内の
景観にマッチするカラーリングをご用意しました。



目地キープを採用

美しい施工を可能にする「目地キープ」施工目地が通ることで
美しい施工が容易です。通常のコンクリート平板、インター
ロッキングとの連続した噛合施工も可能になりました。

基層:透水性ポーラスコンクリートを採用

雨天時の水たまりを抑制・目地透水機能を発揮する
透水性コンクリートを採用。
浸透した雨水は地下水の保全・都市緑化にも貢献します。

ISOラバーストライプの特徴

1 優れた耐久性・耐候性を実現した
高密度ゴムチップのクッション舗装材

従来の一般的なクッション舗装材のゴムチップ質量を
大幅アップ(当社比130%台) 高密度の原料成形技術に
より、優れたクッション性能と耐久性・耐候性を両立させ
ました。

2 歩道での転倒による受傷事故を軽減
する安全でやわらかいクッション性能

お年寄りや体の不自由な方の転倒時に、優れたクッション
性能舗装は大幅に衝撃を緩和します。また歩行者の衝撃
負担を大幅に軽減。やさしい歩行感で快適なパブリック
スペースとバリアフリー社会へ対応します。

3 全ての歩行・通行者にやさしい舗装
ストライプ加工による軽快な通行を実現

ISOラバーストライプは全てのタイプに表面ストライプ加工
を施しました。通行時に気になる目地の振動を抑え、素材に
高密度・高弾性素材を採用。車椅子やベビーカー、ショッピング
カートなど、やさしい通行を提供します。

4 施工性とメンテナンスを踏まえた
ブロックタイプの弾力性舗装材

ブロックタイプの乾式施工で養生も不要。施工時間の短縮
や交通開放が短時間で可能となり経済的です。埋設管工事
の復旧も容易です。

製品概要

インフォ
メーションNETIS
登録製品

水路

雨水貯留

擁壁

補強土工

テクスパン
工法電線類
地中化製品

道路

ます

景観

耐震性
貯水槽スポーツ
ウォール

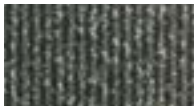
その他製品

会社案内

カラーバリエーション



MGR-02



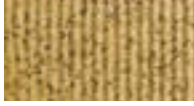
MGL-01



MGL-02



MBR-01



MBR-02



MRE-01



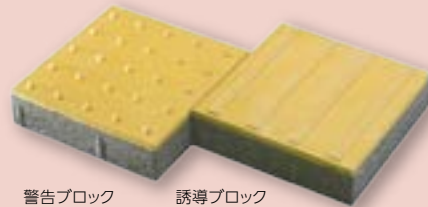
MYE-02



インラバー視覚障がい者誘導ブロック

バリアフリーな歩行スペースには欠かせない、誘導警告ブロックをラインナップ。JIS規格に準拠した突起形状と軟らかい歩行感覚で安全なナビゲートに貢献します。

複合平板タイプ

300×300×60t
(目地キープ込み) 11.1枚/㎡

警告ブロック

誘導ブロック

視認性に優れた輝度比やデザインに合わせた特注色対応いたします。

製品概要

インフォメーション

NETIS登録製品

水路

雨水貯留

擁壁

補強土工

テラスパン工法

電線類
地中化製品

道路

ます

景観

耐震性
貯水槽スポーツ
ウォール

その他製品

会社案内

EPDMカラーゴムチップ物性値

項目	物性値	試験方法
比重	1.32(+0.03-0.12)	JIS K6268:1998
引張強さ Mpa	5.0Mpa以上	JIS K6251:2004
切断時伸び率 %	500以上	JIS K6251:2004
硬度	A55±5	JIS K6253:2006
耐摩耗性	0.1g以下	砂落下式摩耗試験器
粒径 mm	1.0~3.0	—

製品規格値

ストライプ・複合平板	寸法(mm)			曲げひび割れ荷重(KN)	透水係数 m/sec	重量(kg)
	a	b	h			
300×300×60t	300	300	60	6.25以上	1×10(-4乗)以上	10.5
寸法許容差	±3.0	±3.0	±3.0	—	—	±0.2

複合平板物性値

項目	規格(測定)値	許容差	公的規格値	備考
引張接着強度	0.4N/mm ² 以上	0.1	0.4N/mm ²	JASS 19
滑り抵抗値(湿潤)	45(BPN)	—	40以上	(社)日本道路協会
浸透水量(mm ^l /15秒)	800(目地浸透水量)	—	300	JIPEA-TM-11
GB係数(%)	46	—	—	社内計測値
SB係数(%)	40	—	—	社内計測値

ご注意

- ウレタンゴム製品の素材特性として、紫外線により若干の色変化が生じる場合があります。
- 弾力性のある製品特性上、製品寸法に多少の誤差が生じる場合があります。
- 正しい設計と施工条件下でお使いください。

- 製品改良のため、外観・仕様の一部を予告なく変更することがあります。予めご了承ください。
- 本カタログの色調は印刷のため、実際の製品と色調やテクスチャーが異なる場合があります。