

雨水貯留

日コン式®オープン調整池

日コン式®オープン調整池は、自立式のL型および逆T型の部材を側面壁とし、底版は現場打ちによってハーフプレキャスト構造のオープン調整池を構築することができます。また、現場の平面形状に合わせた設計をすることが可能で、地下式の調整池に比べ経済性を優先する調整池に適した製品です。

■ 日コン式®オープン調整池の特長

1 経済性

土地の形状に合わせて配列を計画することができ、土地の有効活用とあわせ、上部部材がないため、地下式構造に比べ、経済的な調整池を築造することができます。また、プレキャストのため、足場や仮設工を低減することができます。

2 工期短縮

壁部材はプレキャスト製品を使用するため、大幅な工期短縮が可能となります。

3 高品質

工場製作によるプレキャスト製品のため、天候や気温等の影響を受けにくく、安定した高品質の部材となります。

4 環境

ハーフプレキャスト構造のため、現場での廃材を少なくすることができ、より現場環境に配慮した施工となります。

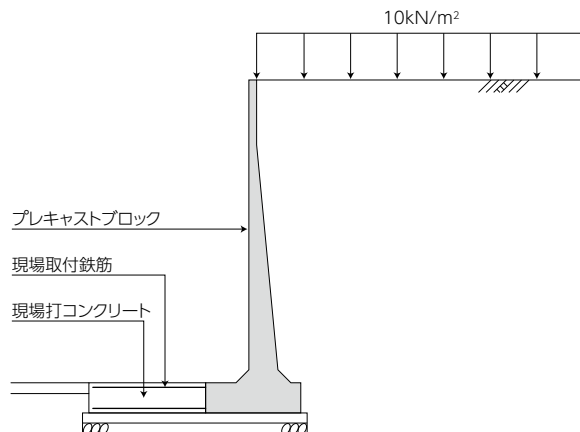
5 安全性

内空高の高い現場において、現場打ちに比べ高所作業が減少するため、より安全な施工が可能となります。

■ 設計条件

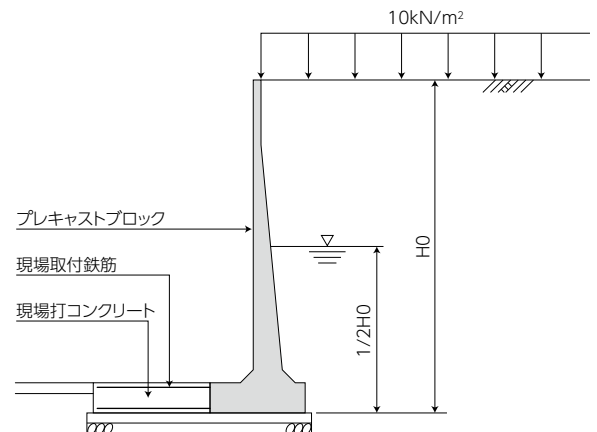
■ 地下水無

上載荷重		10.0kN/m ²
土の内部摩擦角		30度
単位体積重量	鉄筋コンクリート	24.5kN/m ³
	土	19.0kN/m ³



■ 地下水有

上載荷重		10.0kN/m ²
土の内部摩擦角		30度
単位体積重量	鉄筋コンクリート	24.5kN/m ³
	土	19.0kN/m ³
地下水位		全高/2



製品概要

インフォメーション

NETIS登録製品

水路

雨水貯留

擁壁

補強土工

テクスパン工法

電線類地中化製品

道路

ます

景観

耐震性貯水槽

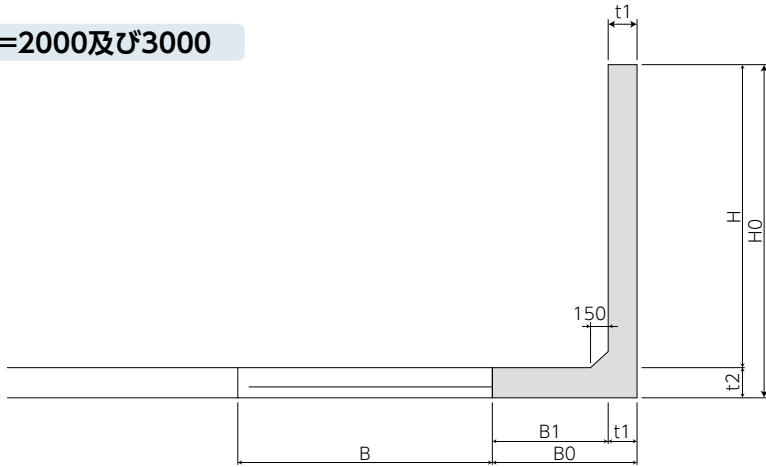
スポーツウォール

その他製品

会社案内

寸法

H=2000及び3000

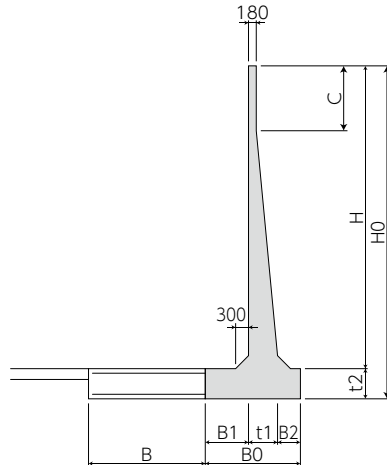


(単位mm)

呼び名	H	H0	t1	t2	B0	B1	B	L	参考質量(kg)
H=2000	2000	2200	180	200	1180	1000	200 (700)	2000	3040
H=3000	3000	3250	250	250	1250	1000	600 (1700)	2000	5370

※()内は地下水有の場合の寸法です。

H=4000~7000



(単位mm)

呼び名	H	H0	c	t1	t2	B0	B1	B2	B	L	参考質量(kg)
H=4000	4000	4350	1500	350	350	1850	1000	500	900 (1900)	2000	8340
H=5000	5000	5450	1500	450	450	1950	1000	500	1600 (3100)	2000	11680
H=6000	6000	6600	1500	600	600	2100	1000	500	2200 (4000)	1000	8430
H=7000	7000	7700	1500	700	700	2200	1000	500	2900 (5400)	1000	10790

※()内は地下水有の場合の寸法です。

注)

- ※高さについては中間のサイズも製作が可能です。
- ※止水は基本的に簡易止水としております。
- ※天端には転落防止柵設置が可能です。
- ※コーナー部および屈曲部は現場打ちとなります。

製品概要

インフォメーション

NETIS登録製品

水路

雨水貯留

擁壁

補強土工

テクスパン工法

電線類地中化製品

道路

ます

景観

耐震性貯水槽

スポーツウォール

その他製品

会社案内