

その他
製品

シールド工法用 RCセグメント

下水道用資器材製造認定工場 認定番号：第042403号

RCセグメントの概要

『シールド工法用 RCセグメント』はシールドマシンを用い掘削されたトンネルの覆工に用いられる分割式のコンクリート製品です。

シールド工法においては、各セグメント(ピース)をリング状に組立、シールドマシンがそのセグメントを反力として地中を掘り進むために、必要不可欠な製品です。

特長

1 安全設計

地山の土圧、水圧等の周辺環境による荷重に耐え、使用目的に応じた所定のトンネル内空を有する安全かつ堅牢な設計となっております。

2 優れた経済性

トンネルの設計条件に準拠し、合理的な断面、サイズや機能を選定することで経済性に優れます。

3 環境配慮

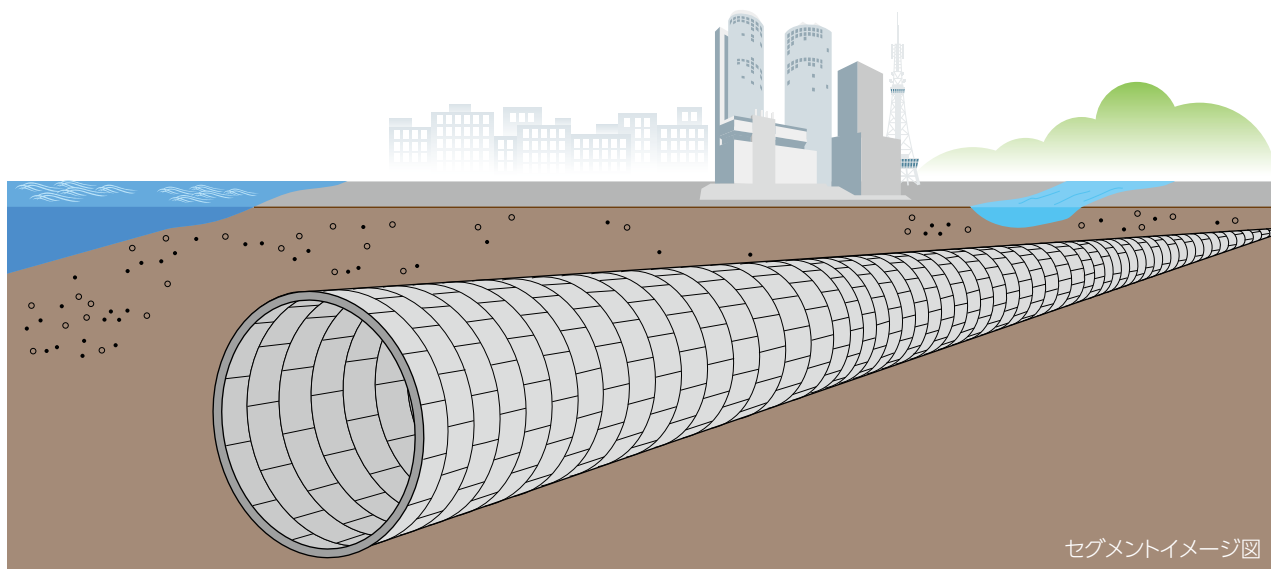
非開削工法でトンネルを構築する為、周辺環境への影響が低減されます。

4 高精度の製品

高度な品質管理により高精度な製品のみを現場に納入することが可能です。

5 用途

道路・鉄道・共同溝・上下水・電力通信等・雨水調整池・パイプライン等幅広く用いられています。



セグメントイメージ図

施工事例



製品概要

インフォメーション

NETIS登録製品

水路

雨水貯留

擁壁

補強土工

テクスパン工法

電線類
地中化製品

道路

ます

景観

耐震性
貯水槽

スポーツ
ウォール

その他製品

会社案内